

## 本妙寺こども園の給食

### 乳児

- ・月齢や家庭での進み具合に応じて、ミルク・離乳食を提供します。
- ・給食での離乳食の提供は2回食へと進んでから開始となります。
- ・園で初めて食べる食材がないよう、月齢に合わせて家庭で園で使用する食材を食べておきましょう。

### 3歳未満児

- ・9時のおやつ・昼食・15時のおよつの3回食です。
- ・昼食は、主食(ご飯)を含めた「完全給食」です。
- ・1日の食事摂取基準量の50%を給与します。
- ・1歳児クラスの低月齢児においても必要に応じて離乳食の対応もいます。担任又は栄養士にご相談ください。

### 3歳以上児

- ・昼食・15時およつの2回食です。
- ・昼食の主食(ご飯)は毎日(土曜含む)家庭からの持参となります。
- ・1日の食事摂取基準量の40%~50%を給与します。

### お弁当箱に詰める 白ご飯の目安量 (3歳以上児クラス)

3歳児  
(ばら組)  
105g

4歳児  
(ゆり組)  
110g

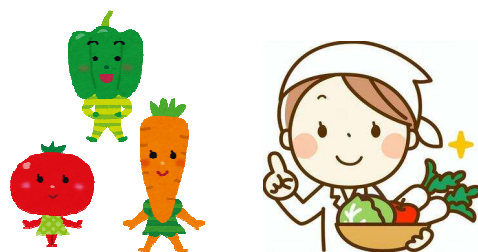
5歳児  
(さくら組)  
115g

★ご飯の量が多すぎたり少なすぎると栄養素のバランスが崩れてしまいます。

★冬はお弁当箱を保温するため、パッキンのついていないアルミ製のお弁当箱を用意してください。

・「毎日の献立」や「お知らせ」などは、予定献立表や玄関前・給食室前のボードに掲示しています。

・給食の写真はhognote(ハグノート)に表示しております。ぜひご覧ください。



※食物アレルギーの給食での対応は、「保育園等生活管理指導表」の提出が必要です。クラス担任に申し出てください。